









**ROBERTO BECCACECI**

**EXCLAMAVIT IESUS...**

**Sinfonia n. 2**  
per orchestra

*contrabbassi*

ABBREVIAZIONI E SEGNI CONVENZIONALI

<b>flttz.</b>	<i>flutterzunge</i> ;			
<b>bordo</b>	il più vicino possibile al bordo,	<b>centro</b>	al centro della membrana,	<b>metà</b> alla metà del disco;
<b>l.v.</b>	lasciar vibrare;			
<b>M</b>	motore acceso,	<b>M</b>	motore spento;	
<b>T</b>	pedale tonale;			
<b>arco</b>	con l'arco,	<b>N</b>	esecuzione normale;	
<b>pizz.</b>	pizzicato;			
<b>pont.</b>	sul ponticello,	<b>&gt;&gt;pont.</b>	vicino al ponticello;	
<b>punta</b>	alla punta;			
<b>tast.</b>	sulla tastiera,	<b>&gt;&gt;tast.</b>	verso la tastiera;	
<b>SV</b>	senza vibrare,	<b>VL</b>	vibrato lento,	<b>VR</b> vibrato rapido;
<b>V</b>	vibrato normale (nel caso del <i>Vibrafono</i> , <b>VM</b> indica la velocità media del motore);			
	passaggio graduale da un tipo di vibrato ad un altro;			
<b>ord.</b>	ordinario;			
<b>s.att.</b>	senza far sentire l'attacco;			
<b>SORD.</b>	con sordina,	<b>s. sord.</b>	senza sordina;	
	passaggio graduale da una modalità esecutiva ad un'altra;			
 	rispettivamente, note e pause di valore indeterminato. La durata relativa è proporzionale alla distanza che separa i segni stessi;			
	corona breve,		corona lunga;	
 	i segni indicano un comune livello dinamico di tutte le parti prive di indicazione propria.			

AVVERTENZE

- 1. I segni di alterazione hanno valore - esclusivamente - nell'ambito della misura e del singolo pentagramma cui si riferiscono.
- 2. La linea tratteggiata indica il passaggio di una stessa parte da uno strumento o da una sezione ad un'altra.

**Contrabbassi**

# **EXCLAMAVIT IESUS...**

**Sinfonia n. 2** - per orchestra

R. Beccaceci  
(2010 - '11)

## ***Parte I***

Pagina lasciata vuota per agevolare la voltata

# Largo e maestoso; con grande energia

♩ = 36 ca.

*poco rit. - - - - -*

Contrabbassi

*fff* *fff*

Più lento

♩ = 28 ca.

Liberamente lento e fluido (senza tempo)

5

A

B

Vib.

(div.)

s. sord.

(a Tempo)

col Vib.

s. sord. tast.

col Vib.

N.B.

*ppp* assolutamente uniforme; fisso

13

Vib.

(div.)

*(ppp)**stringendo moltissimo*

15

Vib.

(div.)

*(ppp)**ff*

N.B.: V corda in B

Scorrevole; un poco ansioso

17 ♩ = 28 ca.

tast. - SV

C

(div.)

tast. (SV)

*ff mp subito*  $\rightrightarrows$  *pppp* al limite dell'impercettibile; immobile

24

D

(div.)

*(pppp)*  $\leftarrow$  *mp*  $\rightarrow$  *pppp* (sempre simile)

32

E

(div.)

$\leftarrow$  *p*  $\rightarrow$  *pppp*

40

F

(div.)

$\leftarrow$  *p*  $\rightarrow$  *pppp*

*rit.* -----

46

(div.)

*pp*

Animato e molto teso; brutale

52 ♩ = 56 ca.  
uniti

G

$\leftarrow$  *ff*

16

# Lento e meditativo (tempo rubato; non rigoroso)

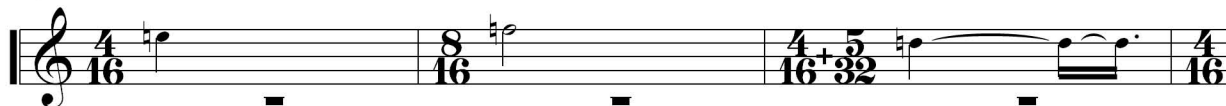
**H** ♩ = 34 ca.

55

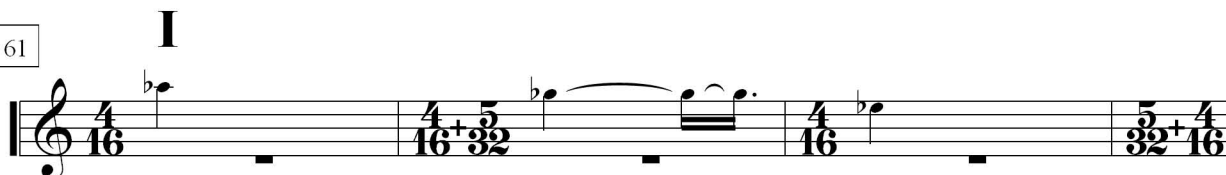
V.ni I



58



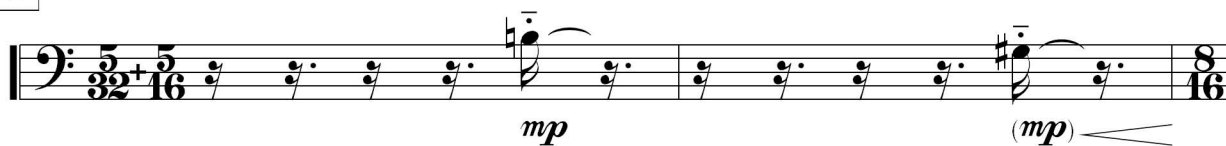
61



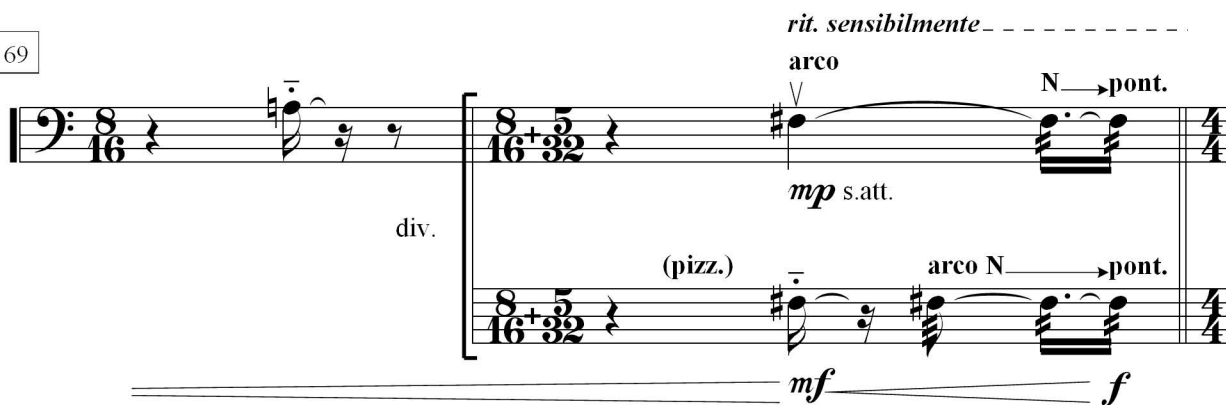
64



67



69



**Di nuovo animato**

♩ = 56 ca.

**K**

71

uniti

(s. sord.)

*p*  $\longrightarrow$  *ff*

**L**

75

il più possibile

**L**

79

*rit. molto gradualmente* -----

**L**

Pagina lasciata vuota per agevolare la voltata



# Parte II

Andante mosso

85  $\text{♩} = 54 \text{ ca.}$

**A**

*ppp* *pp*

*8va*

*I SV*

91 *(8va)*

**B**

*molto (sempre simile)* *(s.att.)* *p*

*8va*

97 *8va*

**C**

*p*

**D**

*8va*

*p*

103 *8va*

**E**

*p*

**F**

*8va*

*mp*

109 *8va*

**G**

*mp*

**H**

*8va*

*rit.* **Agitato con grande energia; feroce (tempo I)**

115 *(8va)*

**I**

*mp*

**J** **K** *8va*

*mf* *il più possibile*

**L**  $\text{♩} = 63 \text{ ca.}$

**4**

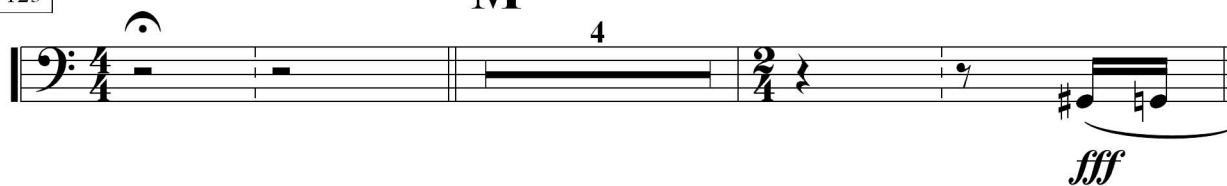
|| **Molto moderato e flessibile;  
estatico (tempo II)**

♩ = 46 ca.

**M**

|| **Tempo I**

123



129

**N**

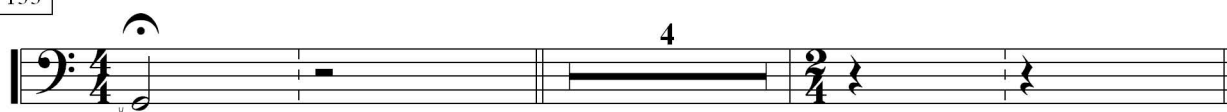


133

|| **Tempo II**

**O**

|| **Tempo I**



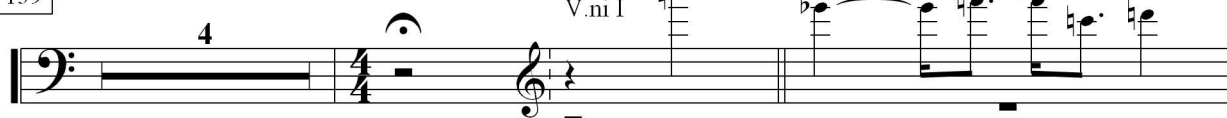
139

**P**

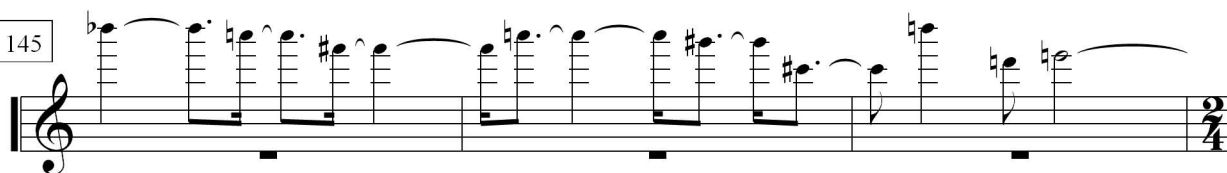
|| **Tempo II**

**Q**

V.ni I



145



148

**Tempo I R**

div.

*fff*

*rit. molto gradualmente* -----

151

(div.)

uniti

*fff*

**S**

3

3

----- || **Molto vivace e irrequieto**

158

♩ = 92 ca.

**T**

(div.)

2. metà sciolte **punta**

*ppp sempre assolutamente uniforme e privo di accenti*

163

(div.)

169

sciolte **punta**

(div.)

*ppp sempre assolutamente uniforme e privo di accenti*

*(ppp)*

175

**U**

(div.)

*pp*

181

(div.)

*(pp)*

V

188

(div.)

195

(div.)

W

202

(div.)

210

(div.)

X

*poco rit.*

219

(div.)

|| a Tempo

233

(div.)

Y

244

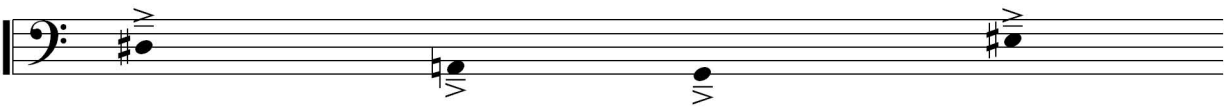
**Liberamente e molto largo; a tempo le**

al gesto del Direttore


uniti



*ff* con grande potenza; pesante



acc. il più possibile\_



*ff* *ffff*

Pagina lasciata vuota per agevolare la voltata

## Parte III

**Largo rubato** ♩ = 52 ca.

246

A

**pizz. - >> pont. (sempre simile)**

SORD.

**pizz. - >> pont. (sempre simile)**

SORD.

**pizz. - >> pont. (sempre simile)**

SORD.

**pizz. - >> pont. (sempre simile)**

SORD.

**pizz. - >> pont. (sempre simile)**

SORD.

**pizz. - >> pont. (sempre simile)**

SORD.

**pizz. - >> pont. (sempre simile)**

SORD.

**pizz. - >> pont. (sempre simile)**

SORD.

**pizz. - >> pont. (sempre simile)**

SORD.

**pizz. - >> pont. (sempre simile)**

SORD.

**pizz. - >> pont. (sempre simile)**

SORD.

**pizz. - >> pont. (sempre simile)**

SORD.

**pizz. - >> pont. (sempre simile)**

SORD.

**pizz. - >> pont. (sempre simile)**

SORD.

**pizz. - >> pont. (sempre simile)**

SORD.

**pizz. - >> pont. (sempre simile)**

SORD.

**pizz. - >> pont. (sempre simile)**

SORD.

**pizz. - >> pont. (sempre simile)**

SORD.

**pizz. - >> pont. (sempre simile)**

SORD.

**pizz. - >> pont. (sempre simile)**

SORD.

251

(div.)

257

(div.)

3/8 4/8 5/16 4/8 5/8

*poco rit.* \_ \_ \_ \_ \_ **a Tempo**

261

(div.)

5/8 5/16 4/8 (pizz.) 2 3/8

*f*



266

**B**

(div.)

*poco rit.* ----- **a Tempo**

272

(div.)

276

**C**

*poco rit.* -----

(div.)

----- **a Tempo**

*rit. molto* -----

282

**D**

(div.)

# Tumultuoso ed energico; irruente

♩ = 38 ca.

**E**

288

s. sord. pizz. ord.

(div.)

292

uniti

**F***mf*

poco

*mf*

295

**G**

297

(div.)

298

(div.)

*rit.*-----

**Con grande tenerezza  
e profonda mestizia**

300

**H**

(div.)

303

**I**

**J**

311

**K**

**(Lo stesso tempo)**

*rit.*-----

**Largo e maestoso  
(come all'inizio)**

318

**L**

V.ni I (1. metà)

uniti  
s. sord.

**M**

323

**N**

*rit. sensibilmente*-----

# Parte IV

Mantenendo il tempo ma libero e fluido;  
senza rigore ritmico

**A**

328 ♩ = 40 ca.

Fl. 1.

(div.)

con la parte

*poco rit.* -----

332

Fl. 1.

(div.)

SORD.

tast. - SV

*ppp* sempre

**B**

335

Cl. b.

(div.)

338 **C**

C. ing.

(div.)

340 **D** **E**

Ob. 1.

Cl. 1.

(div.)

s. sord.

s. sord.

*(ppp)*  $\rightrightarrows$  0

*rit.* -----

343

Ob. 1.

(div.)

## a Tempo

**F***rit. molto gradualmente* -----

345



## Andante scorrevole; gioioso

353

♩ = 48 ca.

**G****H****I***rit. sensibilmente* ----- || a Tempo

378

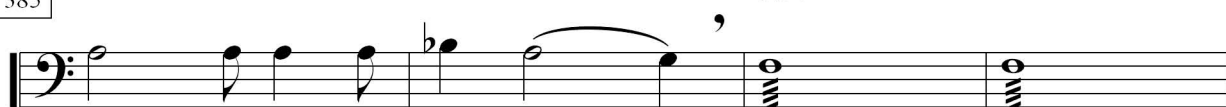
V.ni I (1. metà)



381

**J**  
uniti*f* deciso, ma con espressione intensa e commossa

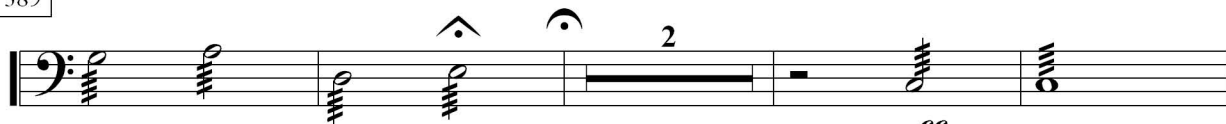
385

**K**più *f*

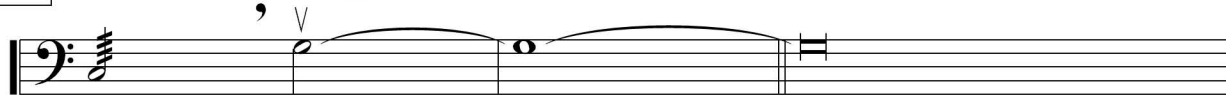
liev.

*ff* ma sempre espressivo, senza forzare

389

**L***ff**rit. molto* -----

395

**II VR**

non troppo

*p*

il più possibile